

VÄLKOMMEN TILL OPEN UNIVERSE!

Din bostad är ansluten till kommunikationsoperatören Open Universe som erbjuder dig ett öppet nät där det är du själv som väljer den eller de tjänster som passar dig bäst från en eller flera av de konkurrerande tjänsteleverantörerna i nätet. Valfrihet när den är som bäst

INTERNET, TV OCH TELEFONI

Jämför och välj den tjänst och leverantör som passar dig och dina behov bäst. Mer information om priser och kampanjer finner du på tjänsteleverantörernas hemsidor eller på vår portal <http://eidar.openuniverse.se>. Här hittar du alla tjänsteleverantörer som erbjuder internet, TV och telefoni till din adress.

DIREKTANSLUT DIG VIA VÅR PORTAL

1 KOPPLA IN DIN DATOR

Koppla din dator till bostadens bredbandsuttag med hjälp av en nätverkskabel. Öppna datorns webbläsare så kommer du till vår portal där du kan välja och beställa tjänster. Om du inte kommer till portalen automatiskt, prova ett annat uttag eller skriv in adressen <http://eidar.openuniverse.se>. (Första gången du använder portalen måste du godkänna hanteringen av dina personuppgifter (PUL). Detta är ett lagkrav för att man skall kunna dela med sig av information till tjänsteleverantörerna.)

2 VÄLJ TJÄNST OCH LEVERANTÖR

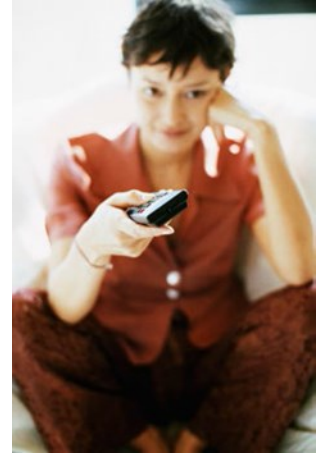
Lägg till de tjänster du önskar i varukorgen. När du är nöjd, checkar du ut varukorgen.

3 BEKRÄFTA DIN BESTÄLLNING

Fyll i dina uppgifter för kontakt- och fakturainformation. Bekräfta uppgifterna. Klicka på beställ.

4 NU ÄR TJÄNSTEN AKTIVERAD!

Nu är tjänsten beställd. Vänta i ca 15 minuter och starta om datorn för att komma ut på Internet som vanligt. Nu kan du koppla in eventuell annan utrustning, om du har en trådlös router eller dylikt, och använda den som tidigare.



SURFA IN PÅ VÅR PORTAL

Du kommer även åt portalen från en internetuppkopplad dator/telefon/surfplatta genom att surfa in på <http://eidar.openuniverse.se>



SVARSKORT



Jag vill gärna veta mer om möjligheterna i mitt fibernät och vill att ni kontaktar mig

- ✦ Vill du veta mer om respektive tjänst och leverantör?
- ✦ Vill du ha hjälp att välja?
- ✦ Vill du ha hjälp med beställningen?

FYLL I OCH POSTA DETTA PORTOFRIA SVARSKORT SÅ HÖR VI AV OSS!

Ring mig på telefon: _____

mellan klockan: _____ och _____

Namn: _____

Adress: _____

Ort: _____

TV OCH TELEFONI

Går att beställa på portalen men ej att aktivera eftersom dessa tjänster kräver TV-box respektive telefonidosa för att fungera. Beställ gärna dessa tjänster direkt från den tjänsteleverantör du vill ha i god tid innan du flyttar in då det tar minst 10 arbetsdagar innan TV-box och telefonidosa levereras. Var noga med att uppge inflyttningsdatum och om du vill ha TV-box och telefonidosa skickad till din gamla eller nya adress.



HAR DU PROBLEM MED ATT BESTÄLLA TJÄNSTER?

Har du problem att beställa tjänster på portalen eller om du inte når sidan kan du kontakta vår kundsupport på **0770-82 55 55** (knappval 2). Supporten har öppet måndag - fredag 8-22 samt lördag - söndag och övriga helgdagar 10-18.



VILL DU HA LITE HJÄLP ATT HITTA RÄTT TJÄNST OCH LEVERANTÖR?

SMS:a **BREDBAND** till **72 660** eller fyll i och posta det portofria svarskortet nedan så återkommer vi till dig. Du kan även ringa oss vardagar mellan 8 - 17 på **0770-82 55 55** (knappval 1).



FELANMÄLAN OCH FAKTURAFRÅGOR

Vid frågor som rör dina tjänster kontaktar du alltid din tjänsteleverantör. Kontaktuppgifter hittar du på din beställningsbekräftelse eller faktura.

Med vänlig hälsning

Eidar och Open Universe



FRANKERAS EJ
MOTTAGAREN
BETALAR
PORTOT

TELENOR SVERIGE AB
C/O OPEN UNIVERSE

SVARSPOST

20636515
802 08 GÄVLE