

TV & INTERNET

INFORMATION FRÅN AB EIDAR, TROLLHÄTTANS BOSTADSBOLAG TILL DIG SOM ÄR HYRESGÄST

Fridhem



Så funkar det hos dig

ETT GRUNDUTBUD AV TV-KANALER INGÅR I HYRAN OCH LEVERERAS VIA BREDBANDSNÄTET AV COM HEM. I MEDIASKÅPET (I HALLEN) SITTE EN TJÄNSTEFÖRDELARE (CPE). FRÅN DETTA SKÅP FINNS DET ETT LÄGENHETSNÄT DÄR VARJE RUM HAR MINST ETT DUBBELT NÄTVERKSUTTAG.

TV

Com Hem levererar ett grundutbud av TV-kanaler till lägenheten och detta ingår i hyran. Vill du ha fler TV-kanaler kan du beställa detta på egen bekostnad via Com Hem. Vill du ha någon annan leverantör kan du via Open Universe på eidar.openuniverse.se beställa detta på egen bekostnad från valfri leverantör, men då kan du inte längre nyttja grundutbudet från Com Hem, då det endast finns utrymme för en TV-leverantör åt gången.

INTERNET

Du som vill teckna ett internetabonnemang kan via Open Universe hemsida för Eidars hyresgäster eidar.openuniverse.se välja den leverantör och det abonnemang som passar dina behov bäst.

TELEFONI

Det finns möjlighet att skaffa fast telefoni via bredbandsnätet. Gå in på eidar.openuniverse.se och klicka på rubriken "Telefoni" så visas de tjänster som erbjuds.

Felanmälan

HAR DU KÖRT FAST I INSTALLATIONEN ELLER HAR PROBLEM MED DINA TJÄNSTER? KONTAKTA ALLTID FÖRETAGET DU HAR ABONNEMANG HOS.

Har du exempelvis tecknat ett kontrakt med Telenor så vänder du dig i första hand till deras support för hjälp och råd. Har du problem med TV-utbudet som ingår i hyran kontaktar du leverantören av TV-kanalerna.

TÄNK PÅ

Be alltid om ditt ärendenummer då du gör en felanmälan. Detta underlättar om de inte skulle lyckas lösa problemet.

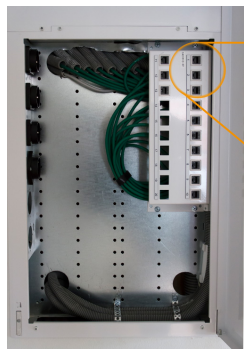
COM HEM



KONTAKTUPPGIFTER TILL COM HEM

Hemsida: comhem.se

Telefonnummer: 90-222



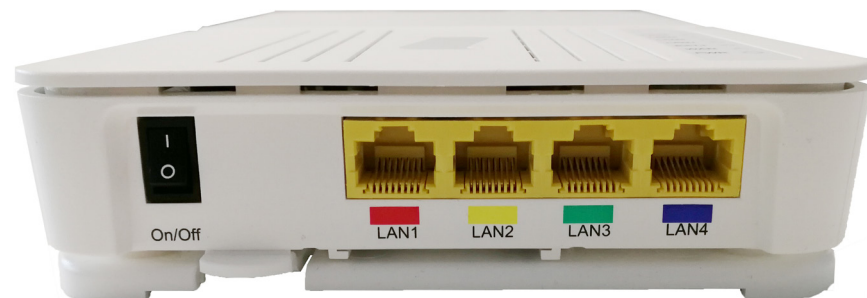
KOPPLA ENKELT IN DIN TV

Till höger i skåpet finns nätverksuttagen som är kopplade till alla rummens nätverksuttag.

Uttag nummer 1 innehåller den inkommande signalen från Open Universe.

Varje uttag i mediaskåpet har ett nummer precis som varje uttag i respektive rum har ett nummer. Uttag nr 2 går till motsvarande uttag nr 2 i något av rummen.

Digitalboxen ställer du vid din TV och kopplar in den i närmaste nätverksuttag. Notera vilket nummer uttaget har. Koppla sedan en kabel mellan det uttaget med samma nummer i mediaskåpet och uttag 3 (grön) eller 4 (blå) i din tjänstefördelare (CPE).



TJÄNSTEFÖRDELARE (CPE)

Denna plastdosa sitter i ditt mediaskåp och det är till den som de tjänster du har eller beställer, levereras till.

LAN 1 (RÖD)

Internet/Telefoni

LAN 2 (GUL)

Internet/Telefoni

LAN 3 (GRÖN)

TV

LAN 4 (BLÅ)

TV

TV & INTERNET

INFORMATION FRÅN AB EIDAR, TROLLHÄTTANS BOSTADSBOLAG TILL DIG SOM ÄR HYRESGÄST

Fridhem



Svårt att välja?

DET ÄR INTE ALLTID LÄTT ATT VETA VILKET ABONNEMANG SOM PASSAR BÄST, MEN OPEN UNIVERSE KAN HJÄLPA DIG.

På Open Universe hemsida eidar.openuniverse.se kan du se och beställa alla tjänster som erbjuds i Open Universes nät.

Om du tycker det är svårt att veta vad du exempelvis behöver ha för bredbandstjänst kan du kontakta Open Universes leverantörsberoende rådgivning. Där kan du få svar på dina funderingar och råd om du behöver hjälp att bestämma dig vad du vill ha och även att beställa detta.

KONTAKTUPPGIFTER TILL OPEN UNIVERSE FÖR TIPS OCH RÅD KRING BESTÄLLNING

Hemsida: eidar.openuniverse.se

Telefonnummer: 0770-82 55 55 (knappval 1)

SMS:a BREDBAND till 72 660 så ringer Open Universe upp dig